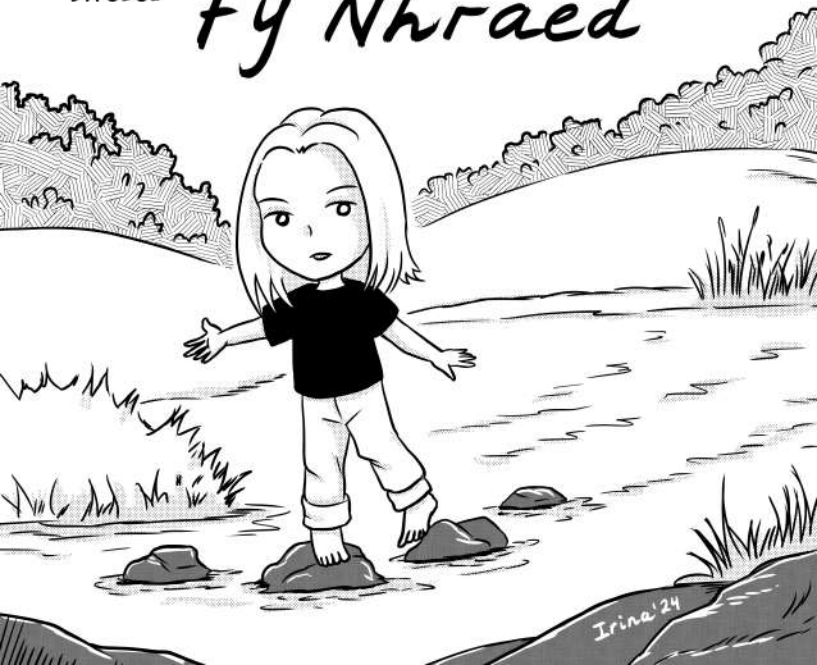


ADOLYGIAD
O BROSIECT
DYFFRYN
DYFODOL

Trochi Fy Nhraed

GAN
EIRA (IRINA)
RICHARDS



S'MAE
EIRA!

IWAN
YDW I, A
DYMA
KATIE.

HOFFET
TI FYND AR
ANTUR?

PAM
LAI!

FFIWSAR

Irina'24



NEIDIA
MEWN!

FFIWSAR
YDY ENW EIN
CWMNI NI,
OHERWYDD
RYDAN
NI'N RHYW
FATH O...

FFIWSIO
POBL
GREADIGOL
GYDA'I
GILYDD!

CŴL,
FELLY I LE
AWN NI?

AWN NI
ATI I FWRW
GOLWG AR
DDYFFRYN
DYFODOL.

DYMA EIN
PROSIECT
YMCHWIL A
DATBLYGU.

ROEDD AR
WAITH GENNYM NI,
YN NYFFRYN CONWY
A CHEFN GWLAD
CYMRU, RHWNG
2021 A 2024.

Irina'24



EIN NOD
OEDD DWYN
ARTISTIAID,
PARTNERIAID A
CHYMUNEDAU
YNGHYD -

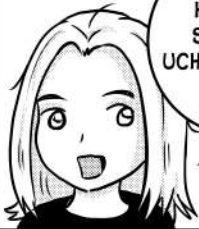
GAN
FANTEISIO AR
GREADIGRWYDD
FEL SBARDUN I
GREU NEWID!




Irina'24

MAE
HYNNY'N
SWNIO'N
UCHELGEISIOL,
WAW.

A DWEUD
Y GWIR,
ROEDD GENNYM
NI AMBELL I
GWESTIWN AC
AMHEUAETH CYN
BWRW IDDI
GYDA'R
PROSIECT.





MAE IWAN A
MINNAU'N WEITHWYR
LLAWRYDD PROFIADOL,
OND DOEDDEN NI
ERIOED WEDI RHOI
CYNNIG AR RYWBETH
TEBYG I HYN
O'R BLAEN.



AC ROEDDWN
I'N TYBIO, EFALLAI
Y DYLEN NI FOD
WEDI RHOI'R ARIAN
I'R CYMUNEDAU A
GADAEL IDDYN NHW
BENDERFYNU SUT
I'W WARIO?

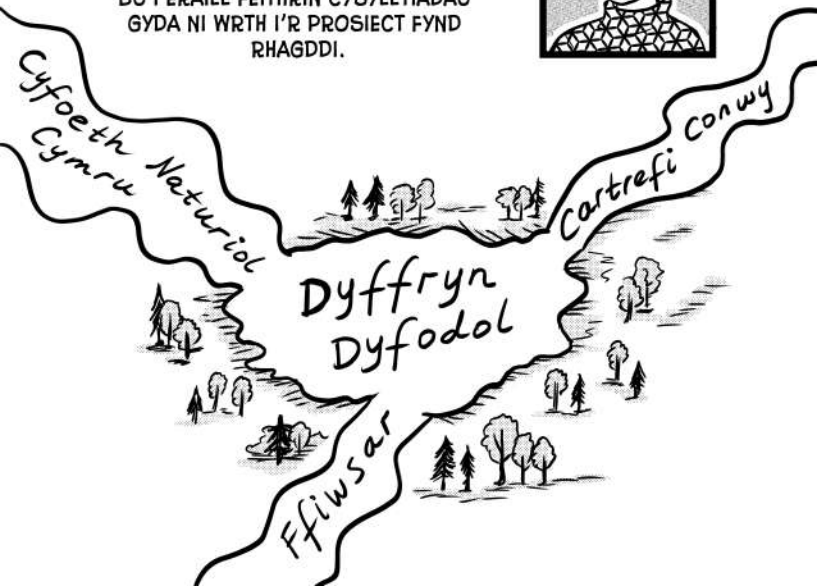
ROEDDEN NI'N FFODUS IAWN O DDERBYN
CYMORTH GAN SAWL MUDIAD PARTNER!


ROEDD RHAI OHONYN NHW'N RHAN O'R
PROSIECT O'R CYCHWYN CYNTAF.

BU I ERAILL FEITHRIN CYSYLLTIADAU
GYDA NI WRTH I'R PROSIECT FYND
RHAGDDI.



Irina '24





FE WNAETHON
NI BENDERFYNU
GWNEUD PETHAU'N
DRA GWAHANOL
O'R DECHRAU
UN!

DYMA EIN
HEGWYDDORION.

Egwyddorion:

- Mae'n berffaith iawn os nad ydych chi'n gwybod yr holl atebion neu'r holl fanylion i gychwyn

- Byddwch yn ymatebol ac yn ystywyth

- Byddwch yn ymwybodol o'r rheiny sy'n gwneud penderfyniadau

- Byddwch yn ymwybodol o'r rhai sydd wedi'u heithrio, ac ewch ati i leihau'r rhwystrau

Irina'24

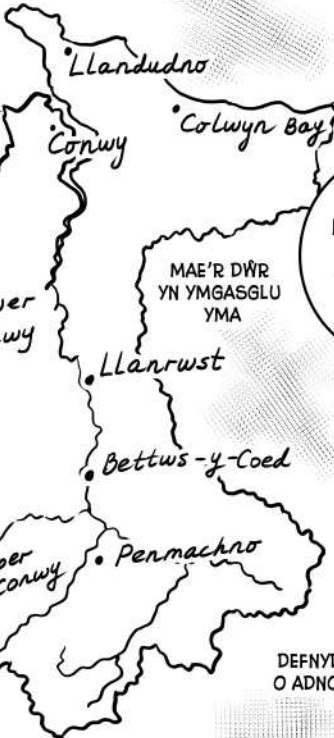


FELLY PAM
WNAETHOCH
CHI DDEWIS
DYFFRYN
CONWY?

ARDAL
EWROPEAIDD
O DDIDORDEB
GWYDDONOL

NEWID
HINSAWDD

COEDWIGAETH
COETIR



Llandudno

Colwyn Bay

Conwy

Lower
Conwy

MAE'R DŴR
YN YMGASGLU
YMA

Llanrwst

Bettws-y-Coed

Upper
Conwy

Penmachno



WEL,
MAE'N ARDAL
HOLLBWYSIG
SY'N FERW O
BRYSURDEB!

LLIFOGYDD

CYMNEDAU'N
LLIFO AR Y CYD
A'R AFON

DEFNYDD CYNALIADWY
O ADNODDAU NATURIOL

UNWAITH INNI
GADARNHAU
GWEITHGAREDDAU
AC ATI PRESENNOL
YR ARDAL...

FE WNAETHON
NI DDWYN I
STYRIAETH Y
DIGWYDDIADAU
Y BYDDAI'N ENNYN
DIDDORDEB Y
CYMUNEDAU.



FELLY
WNAETHON
NI FEDDWL
AM Y SYNIAD
O...

SINEMA
BEICIO!!

"SINEMA
BEICIO?"



Irine'24

BU INNI DREULIO AMSER YN CANFOD FAINT O BOBL OEDD Â DIDDORDEB.

YNAETHON NI
GNOCIO AR
DDRYSAU POBL...



DOSBARTHU
TAFLENNI...



A CHYNNAL
STONDIS.




Irada'24



RYDW I
WRTH FY
MODD
GYDA'R
FFILM!


MAE TREULIO
AMSER GYDA'N
GILYDD YN WELL
NA'R FFILM
HYD YN OED!

TROEDD Y
DIGWYDDIAD
EI HUN YN
WYCH!!




WEDI HYNNY,
AETHOM NI ATI
I GYHOEDDI
GALWAD AM BOBL
I GYMRYD RHAN
YN Y PROSIECT.

FE WNAETHOM
NI GYNNIG Y CYFLE
I "BOBL GREADIGOL"
YN FWRIADOL YN
HYTRACH NAC
"ARTISTIAID"...



ER MWYN ANNOG
SGYRSIAU GAN
BOBL O BOB
LLIW A LLUN.

MAE HYNNY'N
CYD-FYND
YN EFFEITHIOL
GYDA'CH
EGWYDDOR O
LEIHAU
RHWYSTRAU!



ROEDDEM
NI'N AWYDDUS
I GYNNIG RHYDDID
I BOBL GREADIGOL
ALLU BWRW IDDI
AR EU LIWT EU
HUNAIN, YN
HYTRACH NA RHOI
CYFARWYDDIADAU
IDDYN NHW.



BU I HYNNY
ANNOG
YMGYSYLLTU
YSTYRLON A
MEITHRIN
YMDDIRIEDAETH.



HOFFET
TI WELD Y
GWEITHGAREDDAU?

OS
GWELWCH
YN DDA!

66 SGWRS GREADIGOL

28 SYNIAD CREADIGOL
WEDI'U CYFLWYNO

12 WEDI'U RHOI
AR Y RHESTR FER

6 WEDI'U DEWIS



ALISON
YDW I, A DYMA
TY DECHRAU –
Y TY AR Y
CYCHWYN!

MAE
CROESO ICHI
GERDDED O
AMGYLCH
LLYN CONWY,
CHWILOTA
A CHYMRYD
HOE FACH!

MAE YNA HEFYD WRTHRYCHAU DIFYR
YN Y BLWCH SY'N GYSYLLTIEDIG A'R
GORFFENNOL NEU'R DYFODOL.



HELO,
LINDSEY YDW I –
CROESO I HELFA
DRYSOR Y
GORFFENNOL,
Y PRESENNOL A'R
DYFODOL!

RYDW I WEDI
BOD YN SIARAD
GYDA THRIGOLION
DOLGARROG I
GANFOD Y MANNAU
HYNNY SY'N
GWNEUD Y PENTREF
YN LE MOR
ARBENNIG.

RYDYM
WEDI LLUNIO
CARDIAU SY'N
DANGOS
GORFFENNOL
A PHRESENNOL
Y MANNAU
HYN.

AT HYNNY,
MAE GENNYM NI
"DDYWEDWR
Y DYFODOL"
OS YDYCH CHI'N
DDIGON DEWR I
FENTRO!

OHOHO!

*Dywedwr
* * *
Dyfodol * **



KRISTIN
YDW I.

FE WNES I
ADFER SIOP WAG
YM MHENMACHNO
ER MWYN AGOR
ORIEL
GYMUNEDOL

LLE GALLAI
POBL DDOD
YNGHYD A
CHYMRYD RHAN
YN Y
CELFYDDYDAU.

WAW,
DEFNYDD
GWYCH O
WAGLE
CYHOEDDUS!

HELO!
GILL
YDW I.

FE WNES I
GASGLU GRŴP O
WIRFODDOLWYR Y
NGHYD I DROEDIO
GLANNAU
AFONYDD ROE
A HENRYD...

A CHAEL
GWARED AR
FFROMLYS
CHWARENNOG.

TROEDD
CYMRYD
RHAN YN HYN
YN GWNEUD
IMI EIMLO'N
DDEFNYDDIOL
DROS BEN!

MAE'N
DDENIADOL
OND MAE'N
DIFRODI
GLANNAU
AFON....

AC YN
RHWYSTRO
PLANHIGION
ERAILL
RHAG TYFU.

Ffromlys Chwarennog

Gwirfoddolwyr





EMRYS
YDW I.

ROEDDWN
I'N GWEITHIO
GYDA'R
CYMUNEDAU
FFERMIO YN
NYFFRYN
CONWY
UCHAF.

MAE ADRODD
STRAEON YN
ANNATOD, FELLY
ROEDDEM YN
BWRW GOLWG
AR STRAEON
Y DYFODOL -

"STRAEON
YFORY?"

HELO,
JACKIE
YDW I,
A DYMA WYL
GARROG!

NID FFAIR
BENTREF
MOHONI'N
UNIG.

GW

FE WNES I
SEFYDLU GŴYL
GYMUNEDOL
ER MWYN DWYN
POBL YNGHYD
...

GARR

A DANGOS
EIN BOD NI
WRTH EIN
BODD GYDAG
EIN
PENTREF!

♥ CARU ♥
♥
DOLGARROG

YCHYDIG ORIAU'N
DDIWEDDARACH...

MYN DIAN !!
MAE HI WEDI
BOD YN
DDIWRNOD
GWERTH
CHWEIL.

RYDW I
WEDI
YMLÂDD
ERBYN HYN!

WEDI
BLINO? DIM
HI YDY'R
UN SY'N
RHWYFO
...

FFIWSAR

FELLY
BETH ARALL
WNAETHOCH
CHI EI WNEUD
YN NYFFRYN
DYFODOL?

RYDW I'N
FALCH DY
FOD TI WEDI
GOFYN!

DE LLAN... SIO... A

FE
WNAETHON
NI GYNNAL
"YMYRIADAU
BYR" YN
OGYSTAL.

ROEDDEM
NI'N CYNNIG
£200 AM
SYNIADAU I
WELLA
CYMUNEDAU.

WW, MAE'N
BOSIBL FOD
GEN I SYNIAD DA.

A FI!

£200
AM EICH
SYNIAD!

ALLA I
FENTRO
ROEDDET
TI WRTH DY
FODD YN
GAFael YR
ARWYDD
HWNNW!

Trina 24





FE
WNAETHON
NI DDERBYN
SYNIADAU
ARBENNIG...

"PANED A SGWRS"
I RIENI A GOFALWYR
PLANT NIWROWAHANOL

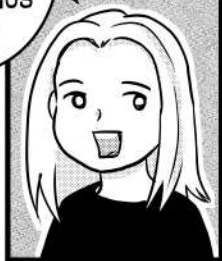
SESIWN GREFFT
YN LLYFRGELL
LLANRWST



WELA' I.
ROEDD Y
FFORMAT HWN
YN WEDDOL
LWYDDIANNUS
FELLY!

CYLLID PELLACH I
GEFNOGI ANABLEDDAU
MEWN MANNAU GWLEDIG

Irina'24





DEWCH
I NI
GYMRYD
HOE FACH
...

A
MWYNHAU
TAMAID
BACH
I FWYTA!

Irina'24

FELLY,
DYMA NI

...

FEL
ADOLYGYDD
PROSIECT,
BETH YDY DY
FARN DI?

WEL,
RYDW I

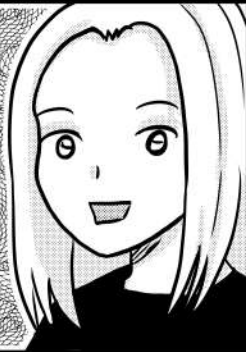
—

CER
AMDANI...

PAID AG
YSTYRIED
UNRHYW
DDISGWYLIADAU
A RHO DY FARN
YN BLWMP AC
YN BLAEN!



Irina'24



WEL, MAE'R
PROSIECT YN
EI GYFANRWYDD
YN UN "LLAWR
GWLAD"
YN Y BńN.

ROEDDWN I
WRTH FY MODD
YN GWELD SUT
ROEDD
CYMUNEDAU'N
CYMRYD RHAN
YN YSTOD
POB CAM.



RYDYCH
CHI WEDI BWRW
IDDI I GYNNAL
GWAITH YMCHWIL
CREADIGOL
SYLWEDDOL AR
Y CYCHWYN!

MAE'N WYCH
EICH BOD CHI
WEDI DYSGU O'R
SYNIADAU HYNNY
NA WNAETH
DDWYN FFRWYTH
YN OGYSTAL.



ROEDDWN I
HEFYD YN
EDMYGU EICH
DULL O WNEUD
PETHAU'N
WAHANOL
I'R ARFER...

DIOLCH!



...AC FE
WNAETHOCH CHI
YMDRECHU I
GYDWEITHIO
GYDA PHOBL NA
FYDDAI'N
YSTYRIED
EU HUNAIN YN
"ARTISTIG"...

FEL NAD
OEDD YNA
NEB YN TEIMLO
WEDI'U
HEITHRIO O'R
GWEITHGAREDDAU.



PA
WEITHGAREDD
CREADIGOL
OEDDECH CHI'N
GALLU UNIAETHU
GYDAG O
FWYAF?

O,
ROEDDEN
NHW **I GYD**
YN
ARBENNIG!

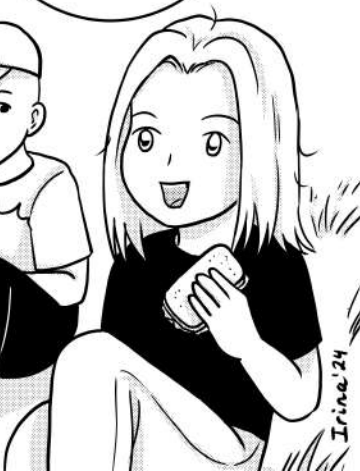


OND
ROEDDWN
I'N HOFF IAWN
O HELFA
DRYSOR
LINDSEY.

GALLAF
DDEFNYDDIO
RHAI O'I
GWEITHDREFNAU I
GASGLU SYNIADAU
YN FY NGWEITHDAI
COMICS!

ROEDDWN
I HEFYD WRTH FY
MODD GYDA SYNIAD
EMRYS O FOD YN
"GYFALL CREADIGOL"
I'R BOBL ROEDD
YN CYDWEITHIO
GYDA NHW!

GELLIR CYNNAL
Y GWEITHGAREDDAU
MEWN LLEOLIADAU
RAILL HEFYD, GAN FOD
MODD EU HADDASU
I DDIWALLU ANGHENION
Y GYMUNED DAN
SYLW.





WYDDOCH CHI,
WEITHIAU FE
FYDDA I'N
MEDDWL...

TYBED SUT
FYDD Y
DYFODOL
I FY MHLANT.



A FYDD POBL
YN DOD YN FWY
ANGHYSYLLTIEDIG,
YN BODOLI YN
NIOGELWCH EU
BYDOEDD
ARTIFFISIAL...

TRA BOD
BYD GO IAWN
YN CHWALU O'U
CWMPAS?



GOBEITHIO
DDIM –
CYN BELLED AG
Y GALL POBL
DDOD
YNGHYD...

A CHYMRYD
RHAN MEWN
RHYWBETH A
FYDDAI'N GWNEUD
GWAHANIAETH
GWIRIONEDDOL.



HEB
OS.

FE WNAETH
DYFFRYN DYFODOL
DDANGOS GWERTH
CYMUNEDAU'N
CYDWEITHIO AC
ENNYN SGWRS
GREADIGOL.



BETH
BYNNAG,
DIOLCH AM FY
NHYWYS I
DDYFFRYN
DYFODOL.



RYDW I
WEDI
DYSGU
PETH
WMBRETH -

ER FY MOD
I'N TEIMLO
PRIN FY MOD I
WEDI TROCHI
BYSEDD FY
NHRAED!